

VEN4000B

快开型气用电磁阀（中压用）

VEN4000B适用于燃气炉的ON/OFF控制和安全切断，适用介质有城市煤气、天然气、液化气。
其流量和快开动作速度均可调节。内置整流器，使用DC线圈，操作过程中低噪音。



规格书

适用气体	城市煤气、天然气、液化气
开关时间	1s或更小
关闭时间	1s或更小
全开流量调节范围	最大流量的20~100%
材质	铝合金
过滤器	内置过滤器
防护级别	IP65
环境温度	-15~+60
安装位置	线圈轴线与垂直方向夹角在±90°以内
进线口	CTC19 JIS 内螺纹
认证	EN161 Class A, Group 2

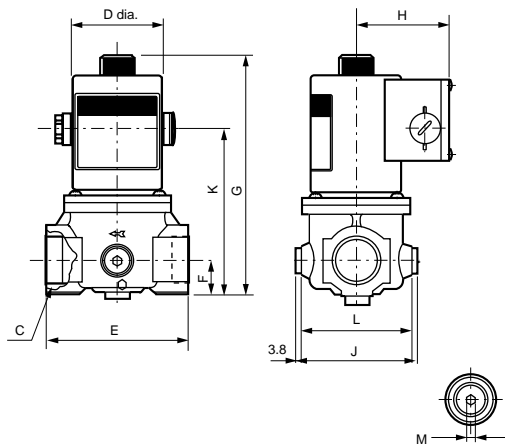
· 使用说明书资料号：CP-UM-1660E, (CP-SS-1661E)

选型表

型号	接管口径 (Rp)	流量m³/h: 差压250Pa		Cv 值	最高使用压力 (KPa)	额定电 源电压 (VAC)50/60Hz	消费电力 (VA)	重量 (Kg)
		比重0.65	比重1.53					
VEN4010B1100	3/8	6.8	4.4	4.6	35	100	15	1.1
VEN4010B1200						200	16	
VEN4015B1100	1/2	7.6	4.9	5.2	35	100	15	1.1
VEN4015B1200						200	16	
VEN4020B1100	3/4	18.6	12.0	12.8	20	100	16	1.9
VEN4020B1200						200	20	
VEN4025B1100	1	21.8	14.1	14.9	20	100	16	2.0
VEN4025B1200						200	20	
VEN4032B1100	1 1/4	43.5	28.1	29.8	20	100	44	5.9
VEN4032B1200						200	48	
VEN4040B1100	1 1/2	53.6	34.7	36.7	20	100	44	5.8
VEN4040B1200						200	48	
VEN4050B1100	2	74.9	48.4	51.3	20	100	45	6.4
VEN4050B1200						200	56	
VEN4065B1100	2 1/2	113	73.0	77.4	20	100	55	14.7
VEN4065B1200						200	60	
VEN4080B1100	3	149	97	100	20	100	115	16.8
VEN4080B1200						200	130	

尺寸

(单位:mm)



型号	C (配管口径)	D	E	F	G	H	J	K	L	M
VEN4010B1100	Rp 3/8	55	72	15	121	60	52	75.5	30	3
VEN4010B1200		55	72	15	121	60	52	75.5	30	
VEN4015B1100	Rp 1/2	55	72	15	121	60	52	75.5	30	3
VEN4015B1200		55	72	15	121	60	52	75.5	30	
VEN4020B1100	Rp 3/4	63	86.5	24	165	64	71	116.5	45	3
VEN4020B1200		63	86.5	24	165	64	71	116.5	45	
VEN4025B1100	Rp 1	63	100	24	165	64	78	116.5	47.5	3
VEN4025B1200		63	100	24	165	64	78	116.5	47.5	
VEN4032B1100	Rp 1 1/4	85	150	33	230	75.5	104	174.5	64	4
VEN4032B1200		85	150	33	230	75.5	104	174.5	64	
VEN4040B1100	Rp 1 1/2	85	150	33	230	75.5	104	174.5	64	4
VEN4040B1200		85	150	33	230	75.5	104	174.5	64	
VEN4050B1100	Rp 2	95	170	40	249	79.5	129	194	78	4
VEN4050B1200		95	170	40	249	79.5	129	194	78	
VEN4065B1100	Rp 2 1/2	115	240	90	343	90	188	278	110	6
VEN4065B1200		115	240	90	343	90	188	278	110	
VEN4080B1100	Rp 3	130	240	90	343	98	188	278	110	6
VEN4080B1200		130	240	90	343	98	188	278	110	