

小型接近傳感器APM系列 使用說明書

非常感謝您購買山武公司產品。
爲了正確安全使用本產品，請仔細閱讀本使用說明書。
另外，有關產品的詳細規格、外形尺寸等，請確認產品規格書。

使用上的限制

本機是在一般設備上使用前提下開發、設計和製造的。
在有下列安全性要求的場合應用時，請在周全考慮了安全失效設計，冗餘設計及定期維護檢查等系統和設備整體的安全性的情況下使用。

- 以人體保護爲目的的安全裝置
- 輸送設備的直接控制(運行停止等)
- 航空設備
- 宇宙航天設備
- 原子能設備等

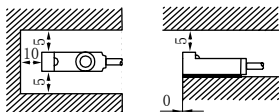
請勿把本機用在與人身安全直接相關的用途上。

■注意事項

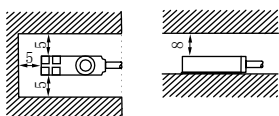
- 請勿把傳感器的配線與電力線或動力線平行配置，也不要放置在同一配管內。
- 纜線延長時，請採用0.3mm²以上的電線，總長度請控制在100m以內。
- 當使用了開關調節器時，請把FG端子接地。
- 輸出上請務必連接負載。另外，對電容性負載、燈負載等會產生衝擊電流的負載，請在負載與輸出之間連接限流電阻。
- 請勿過度用力拉纜線。(拉力強度最大爲30N)
- 請勿在室外或有水、油等的場所及化學藥品(有機溶劑、酸、鹼等)的環境中使用。
- 纜線引出部及纜線的彎曲半徑請大於R=10mm。

■環境金屬的影響

環境中有檢測體以外的金屬的場合，對檢測距離特性有影響。
請在大於下圖所示的距離下使用。



APM-A/B * 1 (F)

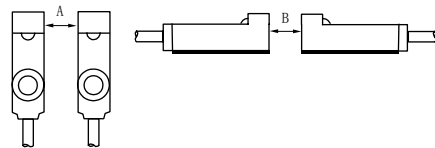


APM-C/D3 * 1 (F) (-S)

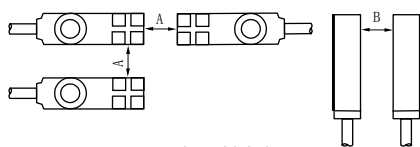
■相互干涉

并列或相向安裝的場合，會產生相互干涉并引起誤動作。使用時的間隔距離應大於下表所示的距離。

()內是與不同頻率型組合時的距離	A (mm)	B (mm)
	20 (0)	40 (10)

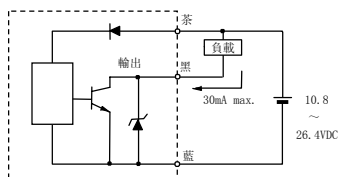


APM-A/B*1 (F)

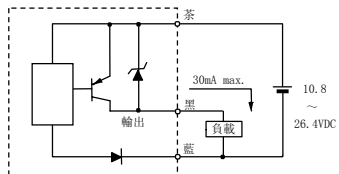


APM-C/D3*1 (F) (-S)

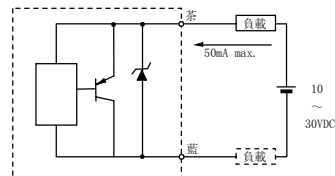
■連接圖



APM-*3A/B1 (F) (-S)



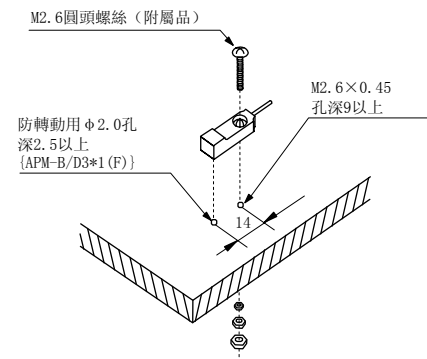
APM-*3D/E1 (F) (-S)



APM-*3J/K1 (F) (-S)

■安裝

- 緊固力矩請勿超過0.5N·m。
- 使用螺絲安裝的場合，安裝孔徑爲 ϕ 3mm，請注意安裝板的厚度。
(使用附屬螺絲的場合爲4mm以下)
- 使用附屬安裝螺絲以外的其它螺絲的場合，請務必使用M2.6的圓頭螺絲。



azbil

本資料所記內容如有變更恕不另行通知

Yamatake Corporation
Advanced Automation Company

山武自動化儀錶(上海)有限公司

上海本部 上海市虹橋路3號匯中心2座2608室
郵編: 200300
電話: 021-61132335, 2336
傳真: 021-61132331