

防爆リミットスイッチ VCX-7000シリーズ 取扱説明書



製品を正しく安全にお使いいただくため、この取扱説明書を必ずお読みになり、理解した上でご使用ください。

ご注文・ご使用に際しては、下記URLより「ご注文に際してのご承諾事項」、「ご注文に際しての注意事項」を必ず読んでいただきたくお願い申し上げます。

<http://www.compoclub.com/syodaku.html>

または

<http://jp.yamatake.com/product/cp/order.html>

お願い

この取扱説明書は、本製品をお使いになる担当者のお手元に確実に届くようお取りはからいください。ご購入の製品形番とこの取扱説明書の仕様とを照合し、ご確認ください。

この取扱説明書の全部、または一部を無断で複写、または転載することを禁じます。

この取扱説明書の内容を将来予告なしに変更することがあります。

この取扱説明書の内容については、万全を期しておりますが、万一ご不審な点や記入もれなどがありましたら、当社までお申し出ください。

お客様が運用された結果につきましては、責任を負いかねる場合がございますので、ご了承ください。

©2010 Yamatake Corporation ALL RIGHTS RESERVED

安全上の注意

この安全上の注意は、製品を安全に正しくお使いいただき、あなたや他の人々への危害や財産への損害を未然に防止するためのものです。安全上の注意は必ず守ってください。また、内容をよく理解してから本文をお読みください。



警告

取り扱いを誤った場合に、使用者が死亡または重傷を負う危険の状態が生じることが想定される場合。



注意

取り扱いを誤った場合に、使用者が軽傷を負うか、または物的損害のみが発生する危険の状態が生じることが想定される場合。

警告

- このスイッチは、NEPSIで認可された製品です。
- 電源を入れた状態で内部に触らないでください。感電の恐れがあります。
- カバー・コンジットを開放したまま使用しないでください。爆発の危険があります。

注意

- 本製品は、NEPSIによりGB規格に適合しています。それぞれの国の法律・規格に基づいて施工してください。とくに配線は、NEPSI認定品などご使用になる国の規格に合致したケーブルグランドをご使用ください。
- 結線時のカバーの取り外し、および動作ヘッドの方向変更以外はスイッチを分解しないでください。
- レバー以外の部品は交換できません。
- 端子台に無理な力を加えないようにご使用ください。とくに結線後にケーブルに無理な力を加えると断線・短絡・地絡などにつながる恐れがあります。

1. 仕様

注意

このスイッチは次の認定の範囲内で使用してください。守らないと防爆機能を満足できません。

認定規格	GB3836.1-2000 GB3836.2-2000 GB3836.3-2000
防爆構造の表記	Ex d e IIC T6
防爆構造の種類	本体：耐圧防爆構造 端子箱：安全増防爆構造
認定番号	GYJ101010
危険区域分類	ゾーン1
使用温度範囲	-10℃～+60℃
使用湿度範囲	45～85%RH

形番	コンジット
VCX-7□□□-P、VCX-7□□□-PK	G3/4ねじ
VCX-7□□□-Q、VCX-7□□□-QK	M25×1.5ねじ

注) 形番欄の□は数字またはアルファベットを代表しています。詳しくは、 製品仕様書(AD16041) をご覧ください。

2. 結線

注意

- 電線を単線やより線のまま端子台へ結線する場合は、リード線の公称断面積0.5～1.5mm² (AWG20～AWG16)の電線(アース線を除く)を使用してください。端末処理を施す場合は、日本圧着端子製M3.5用絶縁被覆付圧着端子または同等品を使用してください。
- 必ずアース線を接続してください。内部アースはM3用絶縁被覆付圧着端子を使用してください。外部アースはM4用圧着端子を使用してください。
- 絶縁被覆付圧着端子を使用して端子台No.11(COM)、12(NC)、14(NO)へ結線するときは、絶縁被覆付圧着端子を上側に折り曲げ、カバーに接触しないようにしてください。カバーが閉まらなくなります。
- カバーはハウジングと密着するように確実に締め付けてください。締め付けが不十分の場合は、防爆性能を維持できなくなります。
- シリコンゴム電線は使用しないでください。導通不良になることがあります。
- Exeに適合したコネクタを使用してください。適合コネクタを使用しないで設置すると、IP67(IEC60529)を満足できなくなります。

3. ねじ締めトルク

スイッチ各部の締め付けは下表の適正締めトルクに従って行ってください。締めすぎはねじ部、その他の破損につながります。また、締め付け不足はスイッチのシール性、諸特性などの性能の低下につながります。

項目	適正締めトルク
本体取り付け(正面取付ねじ)	M5 5～6N・m
本体取り付け(背面取付ねじ)	M6 5～6N・m
カバーの取り付け	M5 5～6N・m
ヘッドの取り付け	M4 1.3～1.7N・m
スイッチ結線	M3.5 0.8～1.2N・m
レバーの取り付け	M5 4～5.2N・m
内部アース	M3 0.4～0.6N・m
外部アース	M4 1.3～1.7N・m

4. 調整および保守点検

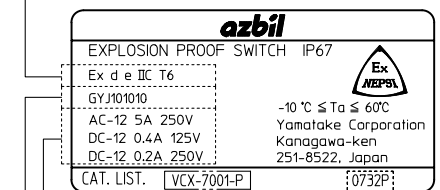
注意

- 動作限度位置を超えてアクチュエータ部に過大な力を加えないでください。スイッチを破損することがあります。
- このスイッチは5年を目安に交換してください。
- 点検時、カバーおよびコンジット部は確実に締め付けてください。締め付け不十分の状態になると、シール性能が低下し絶縁不良になるばかりでなく、防爆性能を満足できなくなります。
- 点検時、レバーは確実に締め付けてください。

5. ラベル

Ex d e IIC T6
(1) (2) (3) (4)

(1) Ex防爆(GB/IEC規格に基づく表示)
(2) 防爆構造の種類
(3) ガスの分類
(4) 温度クラス



電気定格の情報

認証番号

製造ロット番号

0732*

製造工場コード
月を4倍した数字
西暦下2桁

[ご注意] この資料の記載内容は、お断りなく変更する場合がありますのでご了承ください。(20)

株式会社 山武

アドバンスオートメーションカンパニー

本社 〒100-6419 東京都千代田区丸の内2-7-3 東京ビル
北海道支店 ☎(011)781-5396 中部支店 ☎(052)324-9772
東北支店 ☎(022)290-1400 関西支店 ☎(06)6881-3383～4
北関東支店 ☎(048)653-8733 中国支店 ☎(082)554-0750
東京支店 ☎(03)6810-1211～2 九州支店 ☎(093)952-1210

製品のお問い合わせは…
コールセンター: ☎0466-20-2143

〈COMPO CLUBアドレス〉 <http://www.compoclub.com>
〈山武ホームページアドレス〉 <http://jp.azbil.com>

2010年 6月 初版発行(G)

防爆限位开关 VCX-7000系列 使用说明书



为了正确、安全地使用产品，请务必阅读本使用说明书，在理解其内容的基础上进行使用。

在订购和使用产品前，务必请先阅读“产品订购注意事项”。
<http://cn.yamatake.com/products/order.html>

请求

请确实将本使用说明书交给负责使用本产品的责任人。
请对照和确认您购买的产品型号与本使用说明书的规格是否一致。禁止擅自对本使用说明书的全部内容或部分内容进行复印或转载。在对本使用说明书的内容进行变更时，恕不另行通知。如果对本使用说明书的内容存在疑问或发现有漏载之处，请与本公司联系。
关于顾客操作过程中出现的问题，对于有些情况，本公司不承担责任，敬请谅解。

©2010 Yamatake Corporation ALL RIGHTS RESERVED

安全方面的注意事项

安全方面的注意事项是为了安全、正确地使用产品，防止对您或他人造成危害及对财产造成损害而指定的事项。请务必遵守安全方面的注意事项。并且，请在充分理解内容后，阅读正文。

警告 错误操作时，会造成使用者死亡或重伤状态的情况。

注意 错误操作时，只会造成使用者轻伤或物品损坏状态的情况。

警告

- 本开关是通过NEPSI认证的产品。
- 请不要在接入电源的状态下，触摸内部，会导致触电。
- 请不要在打开导线管套的情况下使用，会引起爆炸。

注意

- 本产品通过NEPSI符合GB规格。请根据各国的法律、规格进行施工。特别是配线，请使用NEPSI认定产品等，符合使用国规格的电缆接头。
- 除了接线时需要拆下导线管套及需要改变操作头方向的情况外，请不要拆卸开关。
- 不能更换手柄以外的零件。
- 请不要让端子台受力过大。特别是在接线后，如果对线缆施加过大的力，会造成断线、短路、接地等。

1. 规格

注意

- 请在以下认定的范围内使用本开关。如果不遵守下述范围，则无法满足防爆功能。

认定规格	GB3836.1-2000 GB3836.2-2000 GB3836.3-2000
防爆结构的标识	Ex d e IIC T6
防爆结构的种类	主体: 耐压防爆结构 端子箱: 增加安全性的防爆结构
认证编号	GYJ101010
危险区域分类	区域1
使用温度范围	-10℃~+60℃
使用湿度范围	45~85%RH

型号	导线管
VCX-7□□□-P、VCX-7□□□-PK	G3/4螺丝
VCX-7□□□-Q、VCX-7□□□-QK	M25×1.5螺丝

注) 型号栏中的□代表数字或拉丁字母。

详细内容，请参考：
📄 产品规格书(AD16041)

2. 接线

注意

- 直接用单芯线及双绞线将电线连接到端子台时，请使用导线的公称截面积为0.5~1.5mm²(AWG20~AWG16)的电线(地线除外)。
在实施末端处理时，请使用日本产M3.5带绝缘包膜的冷压端子或同类产品。
- 请务必连接地线。
内部接地请使用M3用带绝缘包膜的冷压端子。
外部接地请使用M4用冷压端子。
- 使用带绝缘包膜的冷压端子，对端子台No.11(COM)、12(NC)、14(NO)接线时，请不要使用带绝缘包膜的冷压端子向上弯曲，接触到管套，不然，会导致管套无法关闭。
- 请将管套与外壳切实拧紧。如果拧不紧，将无法维持防爆性能。
- 请不要使用硅胶电线，不然，会导致通电不良。
- 请使用符合Exe的端子。
如果不使用合格产品，将无法满足IP67(IEC60529)。

3. 螺丝紧固扭矩

开关各部的紧固请依照下表中的合理紧固扭矩来实施。过紧会导致螺丝部及其他部位的损坏，而过松会导致开关的密封性、各项特性等性能的下降。

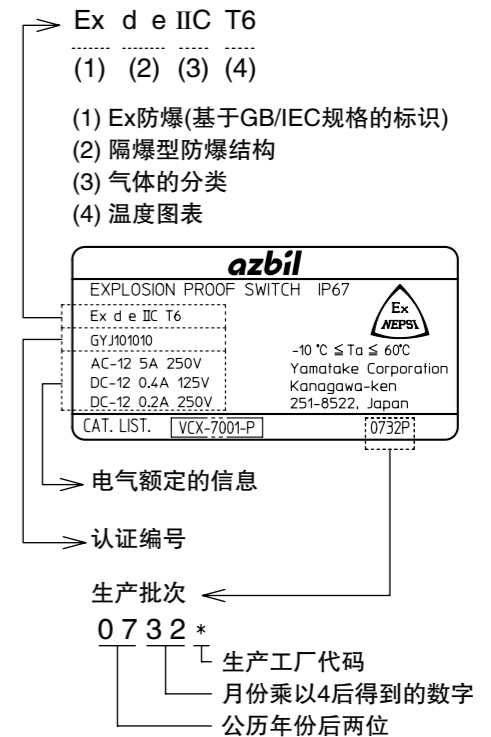
项目	合理紧固扭矩
主体安装(正面安装螺丝)	M5 5~6N·m
主体安装(背面安装螺丝)	M6 5~6N·m
管套的安装	M5 5~6N·m
操作头的安装	M4 1.3~1.7NN·m
开关接线	M3.5 0.8~1.2NN·m
手柄的安装	M5 4~5.2N·m
内部接地	M3 0.4~0.6N·m
外部接地	M4 1.3~1.7N·m

4. 调整及维护检修

注意

- 请不要超过操作极限位置，让执行元件受力过大。会损坏开关。
- 请将5年作为一个周期更换开关。
- 检修时，请切实拧紧管套及导线管。
如果拧不紧，则不仅会导致密封性能下降、绝缘不良，还会无法满足防爆性能。
- 检修时，请切实拧紧手柄。

5. 标签



(注意)本产品技术规范发生变更时，恕不另行通知。

株式会社 山武

山武自动化仪表(上海)有限公司

总部 上海市浦东新区浦建路145号强生大厦1806室 邮编: 200127
电话: 021-50907206、07、08 传真: 021-50907205

上海支店 ☎(021)5090 5580 华南支店 ☎(0755)8626 4600
北京支店 ☎(010)6588 7571/2 苏州支店 ☎(0512)6818 7155/6

(公司网址) <http://www.yas-yamatake.com>