

## こんな市場の



## こんな現場で

- ・工場内の各種省エネ監視制御
- ・コンプレッサ効率化制御
- ・タンクローリーへの積み込み制御
- ・小型炉計装制御
- ・炉周りなどの付帯設備部の温度監視制御
- ・ガス漏洩監視
- ・自動車塗装ライン監視制御
- ・小規模ゴミ焼却設備制御

## 国内・海外での万全サポート

support



最初のシステム導入からネットワーク化、システムメンテナンスの全てにおいて、約80カ所のサポート網で万全に対応いたします。海外においてもグローバル・ネットワークを構成し、山武グループの海外法人、事務所、販売店が、国内同様の万全サポートを実現します。

## 総合メンテナンス・サービス

service

- サービスホットライン  
365日24時間、担当サービスマンとの連絡窓口を提供します。
- 緊急サービス  
障害発生時に最優先で技術員を派遣し、現地対応します。
- パーツマネジメント  
予備品の管理をお客さまに代わって行い、部品故障時には迅速に供給します。
- 定期点検  
機能チェックや再調整、潜在的な障害要因の除去により、設備の故障を未然に防止します。

- Harmonas-FLeX, Harmonas, PlantWalkerHyperVisionは、株式会社 山武の登録商標です。
- Ethernetは、米国ゼロックス社の登録商標です。
- その他本文中に記載している製品名、機種名、社名は各社の商標または登録商標です。

## 株式会社 山武

アドバンスオートメーションカンパニー

本社 〒100-6419 東京都千代田区丸の内2-7-3 東京ビル

北海道支店 ☎(011)781-5396 中部支店 ☎(052)238-3030  
 東北支店 ☎(022)292-2004 関西支店 ☎(06)6881-3331  
 北関東支店 ☎(048)653-8733 中国支店 ☎(082)554-0750  
 東京支店 ☎(03)6810-1211~2 九州支店 ☎(093)952-1210

< 山武ホームページアドレス > <http://jp.azbil.com>

製品のお問い合わせ、計装のご相談は…  
 コールセンター：☎0466-20-2143

お問い合わせは、下記へお願いいたします。

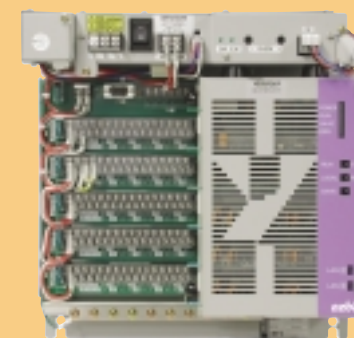


初版発行：2003年 4月—O  
 印刷：2009年 3月(第5版)—O

azbil

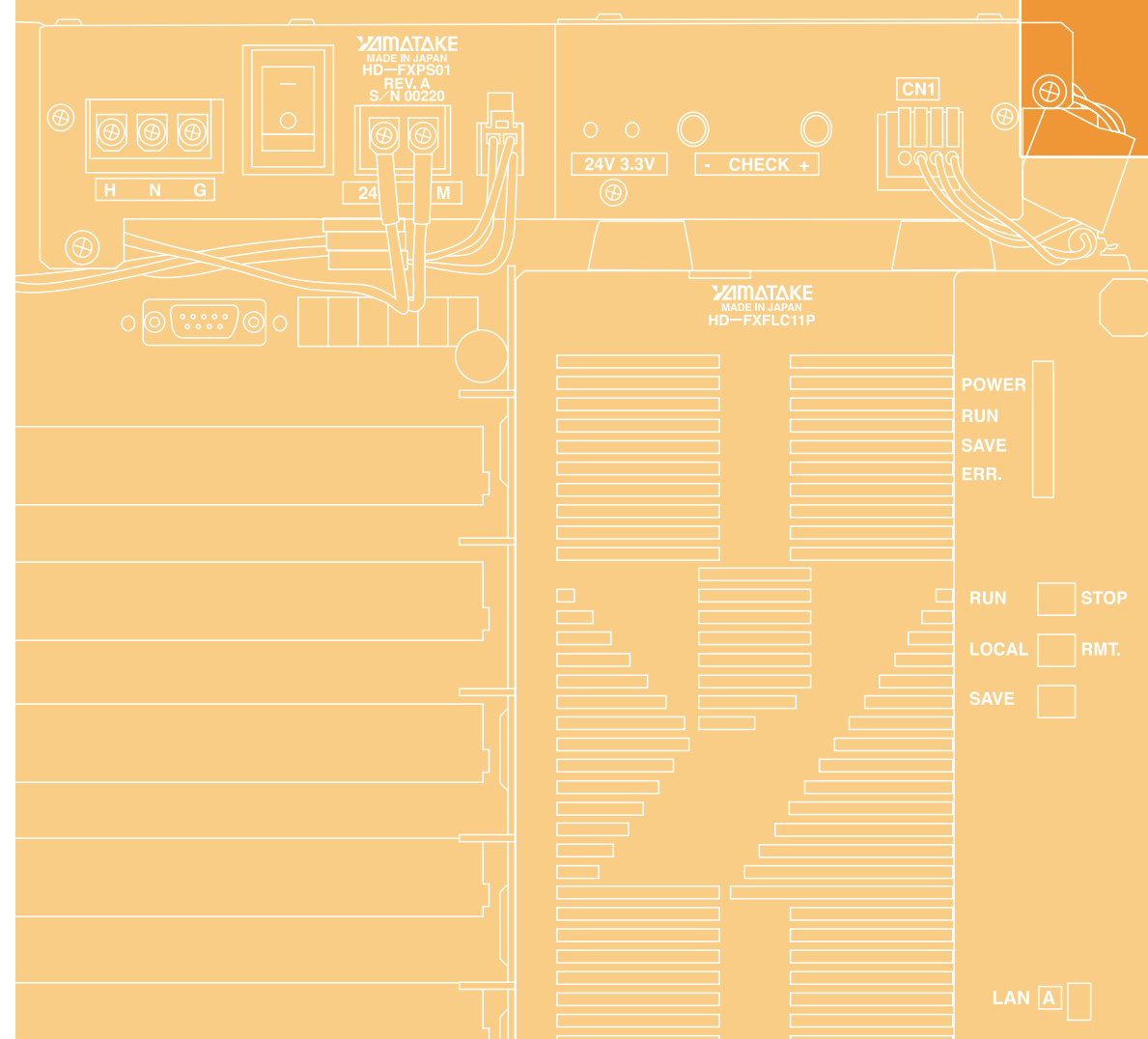
2012年4月1日、株式会社 山武 は  
アズビル株式会社 へ社名を変更

2012年3月31日以前に制作した本資料については、旧社名のまま記載しております。ご了承の程よろしくお願い申し上げます。



## Harmonas-FLeX™

高機能かつコンパクトなコントローラが  
 「現場オートメーション」の高次な可能性を拓きます





## 本格プロセスコントローラの高機能を現場ニーズに最も近い場所で実現するコンパクト実装。

### ハイブリッドプロセスに対応した多彩な機能

- ・32ループの調節制御
- ・最大368点まで入出力を拡張可能
- ・アプリケーションに応じた多様な入出力組み合わせ
- ・高速処理周期10msec\*
- ・冗長Ethernetインタフェース標準装備
- ・運転中の制御プログラムの改造が可能

### 制御プログラム保守業務の高効率化を実現

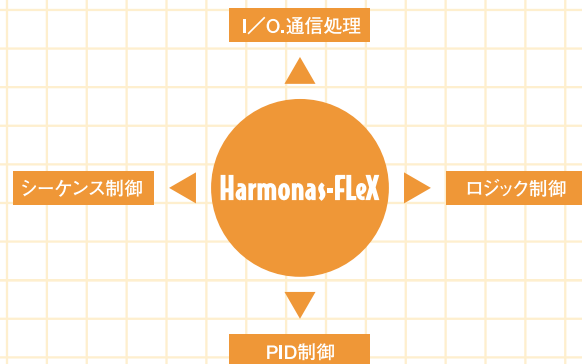
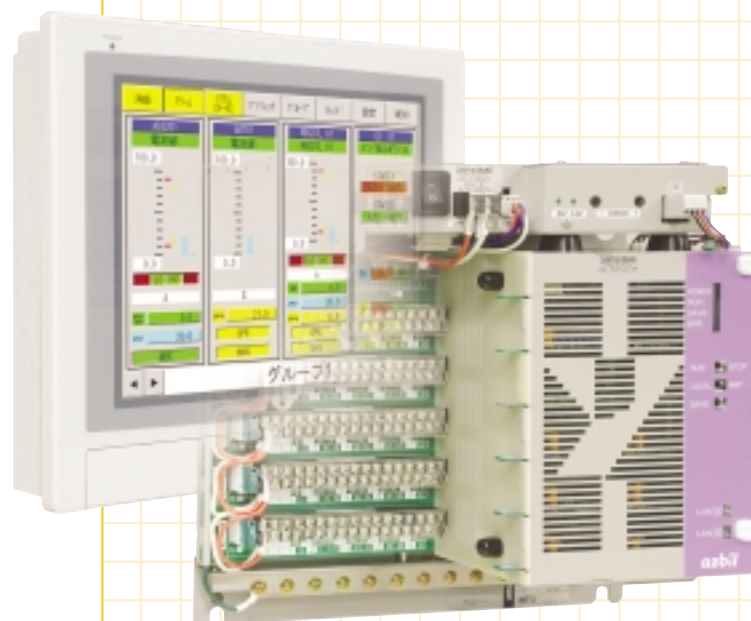
- ・ファンクションブロックによるハイブリッド制御系の全体把握
- ・ロジック図面上でプログラム実行状態を可視化
- ・PC上での仮想シミュレーション機能による制御プログラムの机上での動作確認
- ・図面テンプレート、論理素子シンボルのカスタマイズ



### 現場対応性の高いコンパクト実装

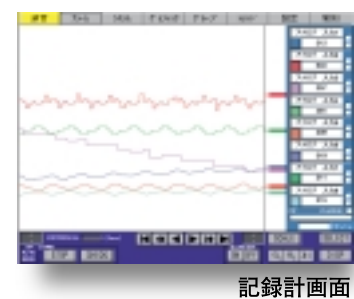
- ・コントローラの実装最小ケース400×400×160mm
- ・小型壁掛盤でコンパクト設置
- ・既設自立盤にも実装可能
- ・現場配線のための容易な設置
- ・密閉盤内動作を可能とする耐環境設計
- ・オープンフィールドバスに対応した省配線\*

\*:将来機能です。



## コントローラに「顔」を持たせて現場監視操作の省スペース化を実現。高機能プログラマブル表示器を組み合わせ、現場でタッチ操作によるグラフィック監視。

- ・トレンド・警報履歴・ループ操作画面表示などの多彩な画面を標準装備。
- ・コンパクトフラッシュカードによる長期間のデータ収集・保存機能を備え、デジタル記録計の機能も包含。カードに蓄積したデータは、PC上でも表示・解析が容易に実施可能。



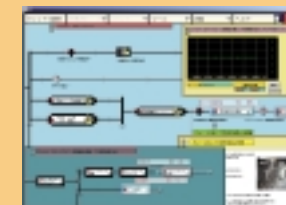
## システムへのアップで広がるご提案

FLeX分散コントローラをEthernetでつなぐことにより、そのままスムーズにシステム化できます。システム化により、さまざまな運用ツールを有機的に組み込むことができ、「現場をもっとこうしたい」の声にベストな運用でお応えします。

システムの上位系では、**お客さまの設備・業務運用の効率化を支援します。**

### 運転支援

- ・運転員の知識・経験ノウハウをシステムへ取り込むことにより、確実な運転操作を可能とし、システムの安定化にも貢献します。
- ・異常診断を的確に実施し、異常時の対応をすみやかに確実に実施できます。また、異常分析により予防保全をします。
- ・製造ロス、出荷ロスの最小限化を図ります。



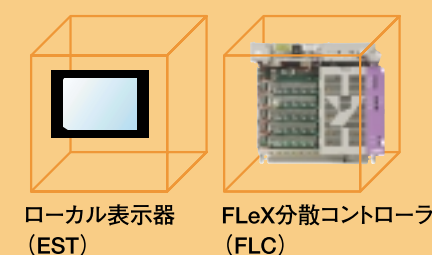
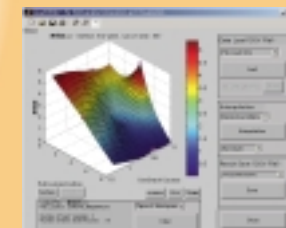
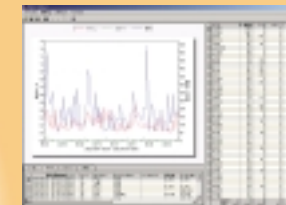
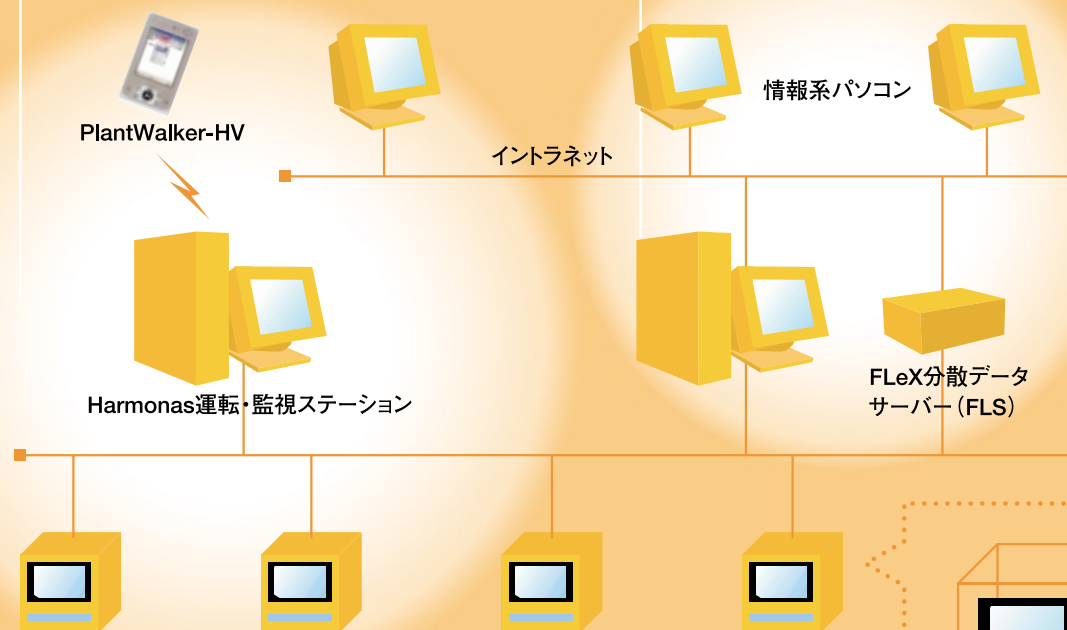
### データ分析

- ・きめ細かに製造状況の傾向分析をします。
- ・オペレータ操作の最少化、人的警報発生数の減少など、オペレータの負担を軽減します。
- ・設備の稼働率向上、製品の品質向上、省力化を実現します。



### 監視・操作

現場タッチパネルでの操作に加え、  
・パソコンによる集中監視・操作  
・モバイル監視・操作  
により、設備立ち上げ迅速化、巡回点検効率化、迅速な異常対応が実現できます。



### スムーズなシステムアップ

- ・FLCは、将来のネットワーク化に備えEthernetインタフェースを標準装備。装置稼働を止めることなく、コントローラ増設やシステム化、各種ツールの導入などを段階的に最適なコストパフォーマンスで実現可能です。
- ・お客さまの計画に合わせた、更なる設備の高度化、安定化、運転効率の向上を強力にサポートします。
- ・システム化により、省エネモニタリングも容易に実現可能です。

