

可提供适用于各种应用场景的传感器。

室内环境测量



室内用温度传感器
室内用湿度传感器
室内用温湿度传感器

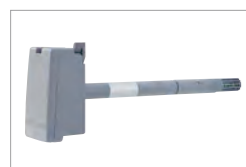


天花板用温度传感器(圆形)



辐射温度传感器

空调机组周围的温度、湿度和二氧化碳浓度的测量



风管用温度传感器
风管用温度/露点温度传感器



微差压开关

实验室测量



耐环境温湿度传感器(室内传感器)



耐环境温湿度传感器(风管传感器)

测量热源系统中的热负荷和压力



配管温度检测器



压力变送器

*本文档中的照片可能与实际产品略有不同。

规格如有更改,恕不另行通知。

阿自倍尔株式会社
楼宇系统公司

<https://www.azbil.com/cn/>

Rev.10.0 .May.2026

azbil

azbil

楼宇自动化产品指南
传感器版本
选择指南

阿自倍尔株式会社

AC-567C 5H-ADV



多种高精度、高可靠性的传感器有助于实现舒适易于工作的室内环境。

温度	湿度	温湿度
辐射温度	CO ₂	CO
露点	差压	压力



各类产品的规格书均可通过 PDF 格式查看。

室内传感器

室内用温度传感器 室内用湿度传感器 室内用温湿度传感器

型号 TY7043, HY7045, HTY7045
温度 0~60°C
湿度 0~100%

电子室内温湿度传感器精度高,测量范围广,稳定性优异,适用于一般楼宇空调和各种室内应用场景。



天花板用温度传感器 (圆形)

型号 TY7302
温度 0~60°C

天花板用室内温度传感器



红外线阵列传感器

型号 TY2000, TY2001
辐射温度 -10~100°C

配备多阵列红外探测器元件的传感器,可非接触式精确检测物体表面温度分布。



辐射温度传感器

型号 TY7321
辐射温度 5~50°C

安装在顶棚上的传感器,用于测量窗户区域等空间的辐射温度。



耐环境温湿度传感器 (室内传感器)

型号 HTY1000
温度 0~50°C
湿度 0~95%

除了高精度温度和湿度测量,该系统还能检测和恢复研究和生产设施中化学气氛引起的漂移*。

* 漂移: 湿度元件随时间变化导致的测量误差增加。



单元用温度传感器

型号 TY7820
温度 0~60°C

该传感器还可用于测量配管表面温度。

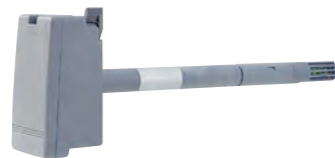


风管/配管传感器

风管用温湿度传感器 风管温度

型号 TY78x3, HTY78x5
温度 -20~60°C
湿度 0~100%

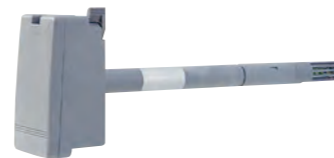
温度和湿度传感器可应用于一般楼宇空调的风管和风柜,也可用于室外空气测量和各种工业应用场景。



露点温度传感器

型号 HTY79x5
温度 -20~60°C
露点温度 -40~60°C CDP

温度和露点温度传感器,可应用于一般楼宇空调的风管和风柜,也可用于室外空气测量和各种工业应用场景。



配管温度检测器

型号 TY783
温度 -50~200°C

该配管插入式传感器可广泛用于控制配管、储罐和热交换器内部等各种流体的温度,或用于指示和记录此类温度。



耐环境温湿度传感器 (风管传感器)

型号 HTY1010
温度 -20~60°C
湿度 0~100%

除了高精度温度和湿度测量,该系统还能检测和恢复研究和生产设施中化学气氛引起的漂移*。

* 漂移: 湿度元件随时间变化导致的测量误差增加。



变送器/开关

压力变送器

型号 GTX60G, GTX71G, GTX82G

载微处理器的稳定性出色的智能型变送器。可测量气体,液体,蒸汽的流量,压力,液位等。



微差压开关

型号 PYY-604

微差压开关 PYY-604 是一种精度高,可信赖的开关产品。本产品主要用于:检测由空调型空气过滤器的压力损失所产生的差压,发出过滤器网眼堵塞的警报,控制空调设备等。此外,本产品还用于监控洁净室/无菌室等的过滤器及房间内的压力。

