

# FL2B 端子板型接近开关 (直流 2 线式) 使用说明书

非常感谢您购买阿自倍尔株式会社的产品。  
为了正确、安全的使用产品，请务必阅读本使用说明书。  
另外，请根据产品规格书确认产品的详细规格、外形尺寸等。

在订购及使用产品之际，请务必登入以下网站，浏览“产品订购注意事项”。

<http://www.azbil.com/cn/products/order.html>

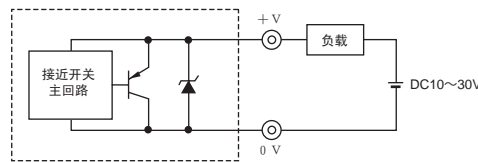
## 规格概要

规格	型号	FL2B-2□6(-F)	FL2B-4□6(-F)
检测距离		2±0.4mm	4.4±0.4mm
设定距离		0~1.4mm	0~3.1mm
回差		动作距离的15%以下	
电源电压		DC10~30V	
消耗电流		1mA以下	
负载电流		4~100mA	
残留电压		3.3V以下	
使用温度范围		-25~+70℃	

## 连接

请正确连接接近开关的电源及负载。

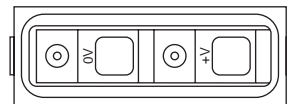
### ● 连接图



### ● 连接方法

请使用外径为5~7的缆线。  
另外，缆线终端请使用M3的圆型压接端子并可靠连接。

连接端子图

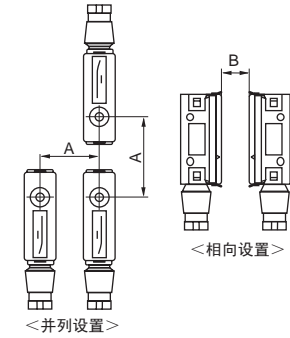


## 相互干扰

接近开关并列或相向安装の場合，会产生相互干扰而引起误动作。请在大于下表所示的距离处使用。

型号	尺寸	A (mm)	B (mm)
FL2B-2□6(-F)		40(35)	75(40)
FL2B-4□6(-F)		75(35)	95(40)

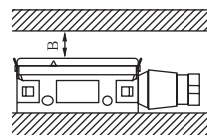
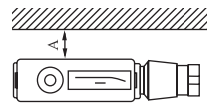
( )内的值是标准型与频率型组合时的值。



## 环境金属的影响

环境中存在检测体以外的金属の場合，将会对动作特性产生影响。请在大于下表所示的距离处使用。

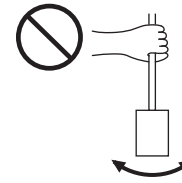
型号	尺寸	A (mm)	B (mm)
FL2B-2□6(-F)		10	20
FL2B-4□6(-F)		10	20



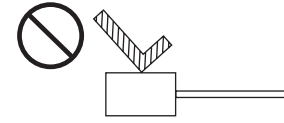
(斜线部分表示检测体以外的环境金属。)

## 使用上的注意事项

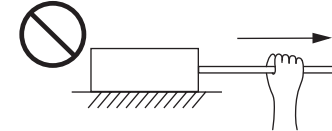
- 请勿握住缆线摆动接近开关。



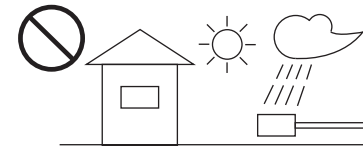
- 检测头面请勿接触任何物体，否则会损伤检测头。



- 请勿过度用力拉扯接近开关的缆线。



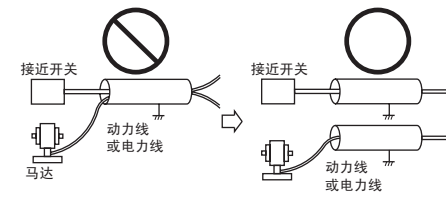
- 请勿放置在室外或在室外使用。



- 请勿在化学药品、有机溶剂、酸、碱等环境中使用。

## 配线时的注意事项

- 请勿把接近开关等信号线与电力线或动力线捆绑放在同一配管内，否则由于浪涌电流或干扰会使开关受到影响。接近开关的缆线请单独或在另外的配管内配线。



- 延长缆线的场合，请使用0.3mm<sup>2</sup>以上的电线，可最大延长到100m。

## 串联连接、并联连接

- 串联连接(AND连接)

2个以上的接近开关串联时，由于不能为每个开关供给额定的电流，有产生误输出(1~3ms)的情况，所以不推荐串联连接接近开关。不得以串联使用的场合，请把各接近开关与10kΩ的电阻并联后使用。但此时的泄漏电流最大为3.5mA。  
另外，会产生如下的动作延迟且残留电流增加。动作指示灯也不会亮。

动作延迟=40ms×(串联连接数-1)  
残留电压=1个的残留电压×串联连接数

- 并联连接(OR连接)

2个以上并联连接使用的场合，消耗电流如下所示会增大，有负载恢复不良的情况发生，敬请注意。

<消耗电流>=1个的消耗电流×并联数

## 继电器负载

FL2B上残留电压为3.3V。  
使用继电器负载的场合请充分注意。  
(DC12V继电器不能开闭)

**azbil**

本资料所记内容如有变更恕不另行通知

阿自倍尔株式会社  
Advanced Automation Company

阿自倍尔自控工程(上海)有限公司

总部 上海市徐汇区柳州路928号百丽国际广场12F  
邮编:200235  
电话:021-50905580 传真:021-50909625