

azbil

ビル向けクラウドサービス

BM:設備保全管理機能

メンテナンス業務の情報の共有や分析によって、
管理品質の向上が実現できます。



BM機能は、日常業務から長期計画作成まで設備保全業務をトータルにサポート。
各種業務の効率化や設備の管理品質の向上が可能です。

必要な情報を 即確認

日常業務における必要な情報を、いつでも、どこからでもタブレットやスマートフォンで確認できます。また、現場での確認・入力により、タイムリーな情報共有が可能になります。

BAシステムと連携した 予防保全

ビルディングオートメーション(BA)システムと連携して、設備機器の稼働実績や警報データを収集・分析して、機器メンテナンスのタイミングや更新計画の立案など、予防保全をしっかりとサポートします。

複数建物の 一元管理

複数建物の情報を一元管理することで、建物間の比較が可能。施設管理品質の均一化、向上を実現し、建物利用者の満足度アップに貢献します。

アズビル株式会社

設備保全の様々なシーンに対応する機能が、 日常的な運用と長期的な保全計画を支援します。

設備保全管理機能画面例

ダッシュボード



当日の業務進捗状況や、スケジュールの確認ができます。

アイコンにより早急に対策が必要な項目が分かります。

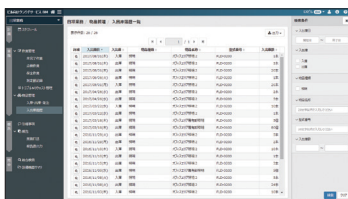
設備機器台帳管理



設備機器の情報をデータベースで管理できます。

関連資料を見ることもできます。

物品管理



物品の発注情報等の管理や、入出庫情報の記録ができます。

発注が必要な物品も表示できます。

報告書作成支援



蓄積されたデータを元に日報・月報など各種報告書を自動出力できます。

報告書フォーマットは現場の運用に合わせて自由に変更できます。

点検・保全作業



準備から報告まで作業の工程をサポートします。

前回の結果を確認しながら入力できます。

中長期保全計画



機器情報を基に毎年保全計画を自動で作成します。

保全費用の実績値と計画値を、グラフで表示できます。

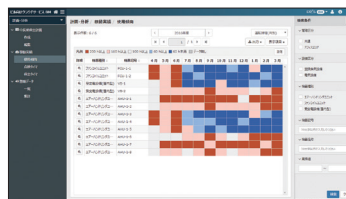
トラブル・リクエスト対応管理



機器トラブルやクレーム情報を、初期対応から完了報告まで一元管理できます。

過去の類似事例を表示し対応をアシストします。

稼働実績



中央監視装置から収集した各設備機器の運転時間や投入回数をグラフ表示します。

保全や点検時期が近づいた機器を警告します。

[ご注意]この資料の記載内容は、お断りなく変更する場合がありますのでご了承ください。
本資料からの無断複製、転載はご遠慮ください。

ビル向けクラウドサービス Webサイト



アズビル株式会社 ビルシステムカンパニー

azbilグループは環境に配慮した取組みを推進しています。



この資料は、環境にやさしいベジタブルインクで印刷しています。

お問い合わせはコールセンターへ

☎0120-26-1023

受付時間9:30~12:00 13:00~17:00

土、日、祝祭日、年末年始、夏期休暇など弊社休業日は除きます。

<https://www.azbil.com/jp/product/building/index.html>

2023年3月 改訂2.1版

ご用命は下記または弊社事業所までお願いします。

AC-977 20H-MAG