



CP-UM-5943JE

## バーナコントローラ専用サブベース 形 BC-R05 取扱説明書

このたびは当社製品をご購入いただき、まことにありがとうございます。この取扱説明書には、製品を安全に正しくご使用いただくための必要事項が記載されています。当社製品を使用した装置の設計、保守を担当される方は、必ずお読みになり、理解したうえでご使用ください。いつもお手元においてご活用ください。

ご注文・ご使用に際しては、下記 URL より「ご注文・ご使用に際してのご承諾事項」を必ずお読みください。

<https://www.azbil.com/jp/product/factory/order.html>

### お願い

この取扱説明書は、本製品をお使いになる担当者のお手元に確実に届くようにお取りはからってください。  
この取扱説明書の全部、または一部を無断で複写、または転載することを禁じます。この取扱説明書の内容を将来予告なしに変更することがあります。  
この取扱説明書の内容については、万全を期しておりますが、万一ご不審な点や記入もれなどがありましたら、当社までご連絡ください。  
お客さまが運用された結果につきましては、責任を負いかねる場合がございますので、ご了承ください。

### 安全上の注意

この安全上の注意は、製品を安全に正しくお使いいただき、あなたや他の人々への危害や財産への損害を未然に防止するためのものです。安全上の注意は必ず守ってください。また、内容をよく理解してから本文をお読みください。

#### ● シンボル表示の意味



**警告** 取り扱いを誤った場合に、使用者が死亡または重傷を負う危険の状態が生じることが想定される場合。



**注意** 取り扱いを誤った場合に、使用者が軽傷を負うか、または物的損害のみが発生する危険の状態が生じることが想定される場合。

### 警告



本器の取り付け・取り外し、および結線のときは、本器および接続機器の電源をすべて切ってください。



電源端子などの充電部には触らないでください。感電のおそれがあります。



本器の分解を行わないでください。

### 確認してください

お買い上げいただいた形 BC-R05 は次のものが同梱されています。

- ・ BC-R05A100 専用サブベース 1
- ・ 取扱説明書 (本書) CP-UM-5943JE

### 概要

本器は、バーナコントローラ専用サブベースです。  
本器を盤などに取り付け、コントローラ本体を本器に取り付けて使用します。

### 取り付け

#### 注意



取り付け、結線、保守、点検、調整などは、燃焼装置・燃焼安全装置に関する技術修得した専門者が行ってください。



次のような場所へは取り付けないでください。  
・ 特殊薬品や腐食性ガスのある場所 (アンモニア・硫黄・塩素・エチレン化合物・酸・その他)  
・ 水滴や過度の湿気のある場所  
・ 高温にさらされる場所  
・ 振動が長時間続く場所



取り付け・結線は、この取扱説明書または装置メーカー作成の取扱説明書に従ってください。



保護構造として IP40 以上が必要な場合は、サイドボード (別売品) を使用するか、IP40 以上の保護構造の盤内に収納してください。

#### ■ 設置上の注意

組み合わせるバーナコントローラの取扱説明書をご覧ください。

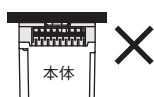
#### ■ 設置姿勢

組み合わせるバーナコントローラの取扱説明書をご覧ください。

本器の取り付けは、右図のような方向に取り付けてください。

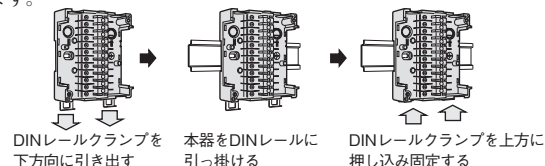


右図のような方向には取り付けないでください。



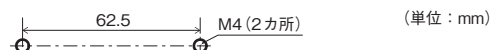
### ■ DIN レールへの取り付け

- ① 本器の DIN レールクランプを下に引き出してください。
- ② 本器を DIN レールに引っ掛けてください。
- ③ DIN レールクランプを上方向に押し込むと本器が DIN レールに固定されます。



### ■ パネルへの取り付け

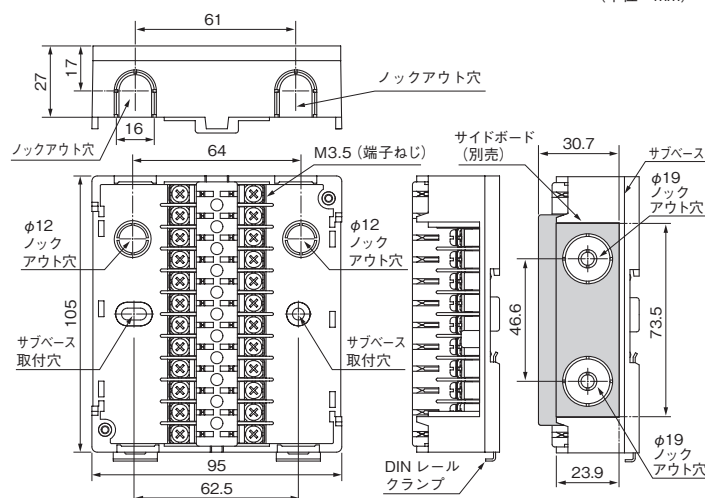
- ① パネルに M4 ねじ (2 カ所) を加工してください。



- ② ねじで本器をパネルに固定してください。(最大締付トルク: 1.2 N・m)

### 外形寸法図

(単位: mm)



#### ! 取り扱い上の注意

- ・ 端子ねじの締付トルクは、0.5 N・m 以下で確実に締めてください。

### 仕様

項目	仕様
形番	BC-R05A100
質量	約 200 g
使用温度範囲	-20 ~ +60 °C
別売品	サイドボード 形番: 81447515-001
材料	変性PPE樹脂(黒) UL94-V0 PTI材料グループⅢa
使用線材	BC-R 各機種の取扱説明書をご覧ください
振動 (輸送)	0 ~ 9.8 m/s <sup>2</sup> (10 ~ 150 Hz 1 オクターブ/分 10 サイクル XYZ 各方向)
衝撃 (輸送)	0 ~ 300 m/s <sup>2</sup>
梱包落下	落下高さ 60 cm (1 角 3 稜 6 面の自由落下による)
認証	CE: RoHS Directive (2011/65/EU) GAR (EU) 2016/426 組み合わせるバーナコントローラの取扱説明書または CE 宣言書をご覧ください

#### 電気電子機器廃棄に関する注意 (環境保護):

本製品は WEEE 指令による産業用途製品です。

電気および電子機器を家庭ごととして廃棄しないでください。

製品にはリサイクルに役立つ貴重な原材料が含まれているため、古い製品は、お客様にて正しい廃棄 / リサイクルのために認定された回収場所に戻す必要があります。



【ご注意】 この資料の記載内容は、予告なく変更する場合がありますのでご了承ください。 (30)

## アズビル株式会社

### アドバンスオートメーションカンパニー

本社 〒100-6419 東京都千代田区丸の内 2-7-3 東京ビル  
北海道支店 ☎(011)211-1136 中部支店 ☎(052)265-6247  
東北支店 ☎(022)290-1400 関西支店 ☎(06)6881-3383-4  
北関東支店 ☎(048)621-5070 中国支店 ☎(082)554-0750  
東京支店 ☎(03)6432-5142 九州支店 ☎(093)285-3530

製品のお問い合わせは…  
コールセンター: ☎0466-20-2143

〈アズビル株式会社〉 <https://www.azbil.com/jp/>  
〈COMPO CLUB〉 <https://www.compoclub.com/>

## Dedicated sub-base for the burner controller BC-R

### Model BC-R05 User's Manual

Thank you for purchasing your Azbil Corporation product. This manual contains information for ensuring the safe and correct use of this product. Those designing or maintaining a control panel or other equipment that uses the product should first read and understand this user's manual. Be sure to keep it nearby for handy reference. Please read "Terms and Conditions" from the following URL before ordering and use. <https://www.azbil.com/products/factory/order.html>

#### NOTICE

Please make sure that this manual is available to the user of the product. Unauthorized duplication of this user's manual in part or in whole is forbidden. The information and specifications in this manual are subject to change without notice. Considerable effort has been made to ensure that this manual is complete and accurate, but if you should find an omission or error, please contact us. In no event is Azbil Corporation liable to anyone for any indirect, special, or consequential damages as a result of using this product.

#### SAFETY PRECAUTIONS

Safety precautions are for ensuring safe and correct use of this product, and for preventing injury to the operator and other people or damage to property. You must observe these safety precautions. Also, be sure to read and understand the contents of this user's manual.

##### ● Key to symbols



#### WARNING

Warnings are indicated when mishandling this product may result in death or serious injury.



#### CAUTION

Cautions are indicated when mishandling this product may result in minor injury, or property damage only.



#### WARNING

Before removing, mounting, or wiring this device, be sure to turn off the power to this device and all connected devices.



Do not touch live parts such as the power terminals. There is a danger of electric shock.



Do not disassemble this device.

#### UNPACKING

The following items should be included in your purchase.

- BC-R05A100 Dedicated sub-base 1
- User's manual (this manual) CP-UM-5943JE

#### OVERVIEW

This device is a dedicated sub-base for the burner controller.

This sub-base should be mounted on a panel or the like. The controller itself is then mounted on the sub-base.

#### MOUNTING



#### CAUTION



Mounting, wiring, maintenance, inspection, calibration, etc. should be carried out by a professional with technical training in combustion systems and flame safeguard control devices.



Do not install where exposed to any of the following:

- Certain chemicals or corrosive gases (ammonia, sulfur, chlorine, ethylene compounds, acids, etc.)
- Dripping water or excessive humidity
- High temperatures
- Sustained long-term vibration



For mounting and wiring, follow the instructions in this user's manual or in the combustion equipment manufacturer's manual.



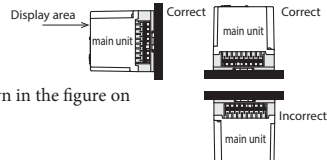
If a protective structure of IP40 or higher rating is required, use the sideboard (sold separately), or put the unit inside a panel that has an IP40 or higher protective structure.

#### ■ Cautions regarding Installation

Please refer to the user's manual of the burner controller that is used with this product.

#### ■ Installation Orientation

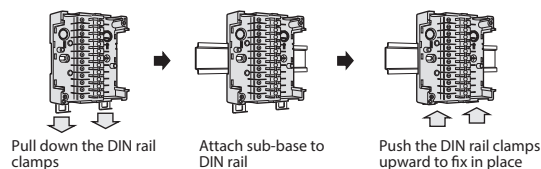
Please refer to the user's manual of the burner controller that is used with this product. Install the unit in the orientation shown in the figure on the right.



Do not install it in the orientation shown in the figure on the right.

#### ■ Mounting on DIN Rail

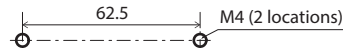
- (1) Pull down the sub-base's DIN rail clamps.
- (2) Attach to the DIN rail while checking above and below the sub-base.
- (3) Push up the DIN rail clamps to attach the sub-base (sold separately) to the DIN rail.



#### ■ Mounting in a Panel

- (1) Drill two M4 screw holes into the panel.

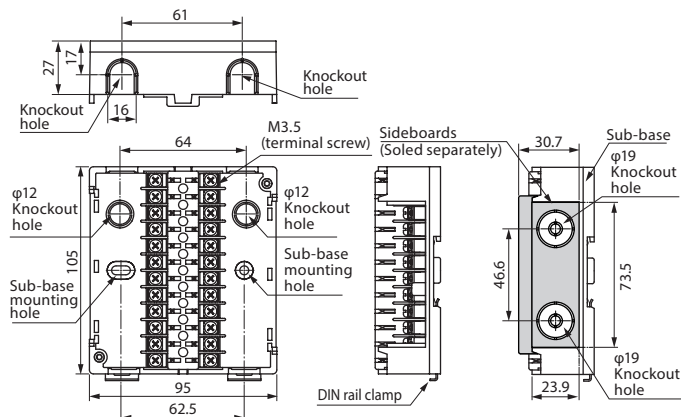
Units: mm



- (2) Use screws to mount the sub-base on the panel. (Maximum tightening torque: 1.2 N·m)

#### EXTERNAL DIMENSION

Units: mm



#### ! Handling Precautions

- Be sure to tighten the terminal screw (maximum tightening torque: 0.5N·m)

#### SPECIFICATION

Item	Description
Model Number	BC-R05A100
Weight	Approximately 200 g
Operating temperature range	-20 to +60 °C
Sold separately	Sideboard Model No.: 81447515-001
Material	Modified PPE resin (black) UL94-V0 PTI250 Material group III a
Wiring types	Refer to each BC-R instruction manual
Vibration (transport)	0 to 9.8 m/s <sup>2</sup> (10 to 150 Hz, 1 octave/min, 10 cycle xyz each direction)
Shock (transport)	0 to 300 m/s <sup>2</sup>
Package drop	60 cm drop height (free drop onto 1 corner, 3 edges, 6 sides)
Applicable standards	CE: RoHS Directive (2011/65/EU) GAR (EU)2016/426 See Technical Information of the corresponding Burner controller that this sub-base is to be used with.

基于SJ/T11364-2014

「电子电气产品有害物质限制使用标识要求」的表示式样  
产品中有有害物质的名称及含量



部件名称	有害物质					
	铅 (Pb)	汞 (Hg)	镉 (Cd)	六价铬 (Cr(VI))	多溴联苯 (PBB)	多溴二苯醚 (PBDE)
本体	×	○	○	○	○	○

本表格依据SJ/T 11364的规定编制。  
○：表示该有害物质在该部件所有均质材料中的含量均在GB/T 26572规定的限量要求以下。  
×：表示该有害物质至少在该部件的某一均质材料中的含量超出GB/T 26572规定的限量要求。

#### Disposal of Electrical and Electronic Equipment (for Environmental Protection)

This is an industrial product subject to the WEEE Directive.

Do not dispose of electrical and electronic equipment in the same way as household waste.

Old products contain valuable raw materials and must be returned to an authorized collection point for correct disposal or recycling.



azbil

Specifications are subject to change without notice. (11)

Azbil Corporation  
Advanced Automation Company

1-12-2 Kawana, Fujisawa  
Kanagawa 251-8522 Japan

URL: <https://www.azbil.com>

© 2018-2021 Azbil Corporation. All Rights Reserved.

1st edition: July 2018 (V)  
3rd edition: Aug. 2021 (M)